

# શ્રી...ના શ્રી મુખારવિંદ તથા શ્રી કર્ણના શુંગાર

			
અલંકાર	અલંકાર	સિસકૂલ	સિસકૂલ
			
ચિબુક	કર્ણકૂલ	ઝૂમકી	ઝૂમકી
			
પત્રાની લૂમ	બાદલાની લૂમ	મોતીની લૂમ	
			
મત્સ્યાકૃત કુંડલ	કુંડલ	મકરાકૃત કુંડલ	મયૂરાકૃત કુંડલ

# શ્રી...ના શ્રી ચોટીના શુંગાર

			
જડાવ ચોટી	ફૂલની ચોટી	મોતીની ચોટી	સોનાની ચોટી



## શ્રી...ના શ્રી હસ્તના શુંગાર



હસ્તફૂલ



બાજુબંધ



પહોંચી



પહોંચી



કડા



કડા



કડા



હસ્ત સાંકલા

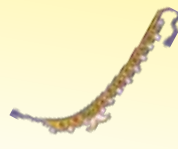
## શ્રી.... શ્રી કંઠના તથા શ્રી કટિના શુંગાર



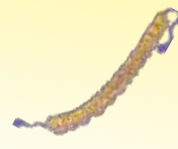
પીઠિકાના માલાજી



કંઠી



હમેલ



હમેલ



ચોકીનો હાર



બદી



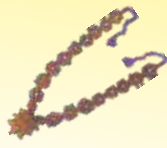
ચોકીની માલા



હાંસ



કંઠમાલા



પદકનો હાર



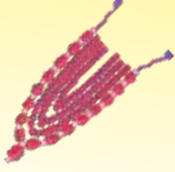
કટિમેખલા



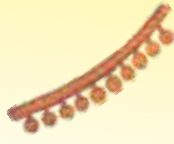
કટિપેચ



# શ્રી....ના શ્રી કંઠના તથા શ્રી કટિના શૃંગાર



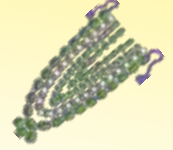
ચાર લરની માણેકની ખેડ



શુદ્રઘંટિકા



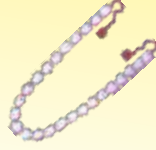
વાઘનખની ખેડ



ચાર લરની પત્રાની ખેડ



કંઠી



મોતીની કંઠી



મોતીની કટિખેખલા



પદકવાળી કંઠી



હાંસ



હાંસ



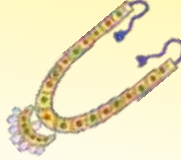
હાંસ



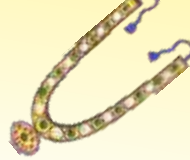
પાંખડીનો હાર



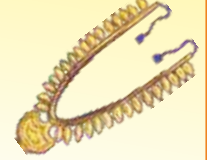
પદકવાળી દુલરી



હાર



હાર



પાંખડીનો હાર



હાર



હાર



ચોકીની પદકની કંઠી



નવરત્ન ચોકીવાળી કંઠી



## શ્રી....ના શ્રી કંઠના તથા શ્રી કટિના શૃંગાર



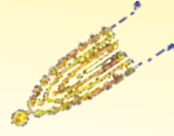
કંઠાભરણ



કટીપેથ



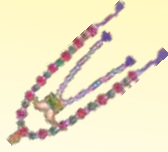
કટીપેથ



પંચલડી કંઠી



ક્ષુદ્રઘંટિકા



વાઘનખાની જોડ



પવિત્રું

## શ્રી....ના શ્રી ચરણારવિંદના શૃંગાર



નૂપુર



તોડા



ગુજરી



જેહર



પગપાન



નખભૂષણ



અનવટ - બિછિયા



ચૂડા



# શ્રી...ના ઉપયોગમાં આવતું સાહિત્ય



કુલ મંડલી



ભોગની ચોડી



નાની ચોડી



ખંડ-પાટ



ચોડી



શૈયાજી



અંગીઠી  
(સગડી)



શંખ



ટકોરા



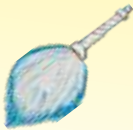
મોરછલ



પડઘી



પડઘા



ચમર



થાળીની આરતી



ધૂપ



દીપ



# શ્રી...ના ઉપયોગમાં આવતું સાહિત્ય



ખંડ કી આરતી



ફૂલના વેણુજી



ફૂલના વેત્ર



જડાવ વેણુજી



કમલદાંડી



ગુલાબદાની



વેત્ર



મોહરા પટ્ટી



ચોપડ

નોંધ :-

પુષ્ટિ સંપ્રદાયમાં ઠાડાં સ્વરૂપ, ચિત્ર સ્વરૂપ તથા લાલનના સ્વરૂપને ધરાવવામાં આવતાં વસ્ત્ર, શૃંગાર તથા સાહિત્યની સંક્ષિપ્ત માહિતી વિભિન્ન ગૃહોની પરંપરા અનુસાર આપવામાં આવી છે. ઉપરોક્ત સાહિત્યમાં પરિવર્તન શક્ય છે તેથી ગુરુ આજ્ઞા પ્રમાણે સેવાનો ક્રમ કરવો.

